

# INDICE SIMPLIFIÉ DU PSORIASIS (SPI)

## Un outil pratique pour évaluer le psoriasis

Leena Chularojanamontri  
Christopher Griffiths  
Robert Chalmers

Dermatology Centre  
University of Manchester and  
Manchester Academic Health Science Centre

Salford Royal NHS Foundation Trust  
Manchester M6 8HD  
UK

Pages 2-3 Indice simplifié du psoriasis : version destinée aux professionnels (proSPI)

Pages 4-5 Indice simplifié du psoriasis : version d'auto-évaluation (saSPI)

Page 6 Exemple d'une fiche de calcul du score remplie pour la version destinée aux professionnels (proSPI)

Contact : [r.chalmers@manchester.ac.uk](mailto:r.chalmers@manchester.ac.uk)

Les auteurs de ce questionnaire n'imposent aucune restriction quant à l'utilisation des fiches de calcul du score contenues dans ce document par des personnes atteintes de psoriasis ou par des professionnels de santé leur dispensant des soins.

Si ces fiches de calcul du score sont utilisées par des organisations commerciales (des sociétés pharmaceutiques, par exemple), leur provenance doit alors être citée.

# Indice simplifié du psoriasis

Date :

À remplir par le médecin ou l'infirmière

ÉTIQUETTE  
ou n° de dossier :

Sexe :

Prénom :

Nom :

PARTIE 1A Entourez la proposition qui décrit le mieux aujourd'hui l'étendue du psoriasis sur chaque région du corps.

0

±

+

- 0 Nulle ou minime (blanchi ou quasi blanchi), avec tout au plus quelques plaques peu épaisses et éparses (0)
- ± Manifeste, mais une partie importante de la peau est normale (0,5)
- + Étendue, touchant une partie importante de la région atteinte (1,0) §

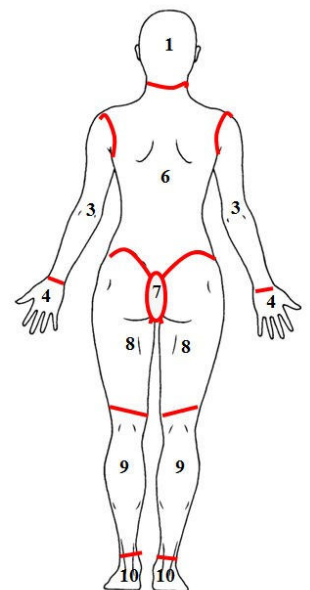
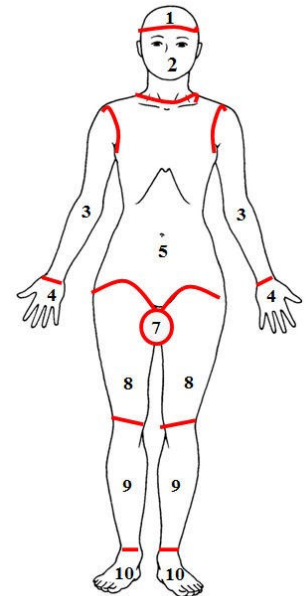
§ À noter qu'il ne s'agit pas du pourcentage de la surface corporelle (SC) atteinte : la mesure de l'étendue tient compte de la répartition des plaques

		0	1/2	1
1	Cuir chevelu et sa lisière	0	±	+
2	Visage, cou et oreilles	0	±	+
3	Bras et aisselles	0	±	+
4	Mains, doigts et ongles des mains*	0	±	+
5	Thorax et abdomen	0	±	+
6	Dos et épaules	0	±	+
7	Région anogénitale	0	±	+
8	Fesses et cuisses	0	±	+
9	Genoux, partie inférieure des jambes et chevilles	0	±	+
10	Pieds, orteils et ongles des orteils*	0	±	+

\* attribuer une note de 0,5 à une onychopathie sévère touchant ≥ 2 ongles et une note de 1,0 si elle touche ≥ 6 ongles

Score total de l'étendue : maximum de 10 points

1A



PARTIE 1B Sélectionnez la proposition qui décrit le mieux aujourd'hui la sévérité moyenne du psoriasis. Toutes les zones atteintes identifiées ci-dessus doivent être prises en compte, et non pas seulement les zones les plus atteintes. Si disponibles, consultez les photographies permettant d'évaluer la sévérité du psoriasis.

- 0 Quasi blanchi : uniquement un léger érythème ou une pigmentation résiduelle
- 1 Léger : érythème et/ou squames avec un léger épaissement palpable localisé
- 2 Léger à modéré : érythème et/ou squames et la plus grande partie de la peau atteinte présente un épaissement palpable
- 3 Modéré : érythème et/ou squames et/ou épaissement de la peau
- 4 Marqué : érythème et/ou squames et/ou épaissement de la peau
- 5 Inflammation cutanée intense : avec ou sans pustules

Score moyen de la sévérité : maximum de 5 points

1B

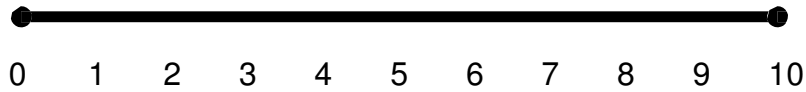
Étendue actuelle et score de sévérité = 1A x 1B (max. 50)

1A X 1B

Veuillez tourner la page

**PARTIE 2** Demandez au patient d'indiquer sur l'échelle ci-dessous la réponse à la question suivante :

« Dans quelle mesure votre psoriasis affecte-t-il aujourd'hui votre vie quotidienne ? »



Légende : 0 = mon psoriasis ne me gêne pas du tout  
 5 = mon psoriasis me gêne moyennement  
 10 = mon psoriasis me gêne énormément (je ne peux pas imaginer pire)

PARTIE 3 Attribuez un point à chaque proposition véridique/traitement reçu (actuellement ou par le passé).	Point
<b>À propos du psoriasis du patient</b>	
Le patient a un psoriasis depuis plus de dix ans	
Le patient a un psoriasis depuis plus de 20 ans (point supplémentaire)	
Le patient a un psoriasis érythrodermique ou un psoriasis pustuleux généralisé	
Le patient a déjà été hospitalisé à cause de son psoriasis	
<b>À propos du traitement du patient</b>	
Le patient a suivi au moins une cure de traitements par rayons UV ou de PUVA-thérapie	
Le patient a été traité par méthotrexate (actuellement ou par le passé)	
Le patient a été traité par acitrétine ou par étrétinate (actuellement ou par le passé)	
Le patient a été traité par ciclosporine (actuellement ou par le passé)	
Le patient a été traité par un médicament biologique (actuellement ou par le passé) Les médicaments biologiques comprennent : Remicade/infliximab ; Enbrel/étanercept ; Raptiva/éfalizumab ; Humira/adalimumab ; Stelara/ustékinumab	
Le patient a été traité par un autre médicament systémique pour le psoriasis (actuellement ou par le passé)  Nom du traitement : .....	
Score des antécédents et des interventions : maximum de 10 points	TOTAL

Veuillez saisir les scores de chaque partie

S

P

T

SÉVÉRITÉ (0-50)

PSYCHOSOCIAL (0-10)

TRAITEMENT (0-10)

# Indice simplifié du psoriasis Formulaire d'auto-évaluation

ÉTIQUETTE ou  
n° de dossier :

Sexe :

Date :

Prénom :

Nom :

Merci de remplir ce questionnaire qui nous permettra de mieux vous comprendre et de mieux comprendre votre psoriasis. Si vous avez besoin d'aide pour remplir ce formulaire, veuillez demander de l'aide à l'infirmière ou au médecin présent. Les questions sont classées en trois parties et nous apportent quelques informations sur l'état actuel de votre psoriasis, sur son impact sur votre vie personnelle et sur son évolution.

Veuillez indiquer comment vous ressentez aujourd'hui votre psoriasis

PARTIE 1A Pour chacune de ces 10 parties du corps, veuillez entourer la proposition qui décrit le mieux votre psoriasis aujourd'hui

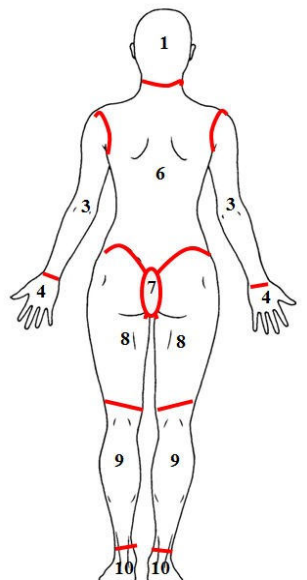
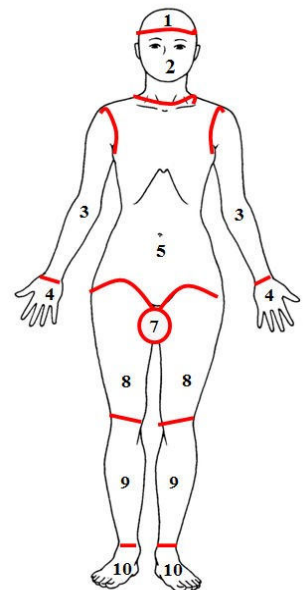
0	±	<b>+</b>
---	---	----------

- |   |  |
|---|--|
| 0 | Absent ou si faible qu'il ne me gêne pas (0)                       |
| ± | Manifeste, mais une partie importante de la peau est normale (0,5) |
| + | Étendu, touchant une partie importante de la région atteinte (1,0) |

		0	±	+
1	Cuir chevelu et sa lisière	0	±	+
2	Visage, cou et oreilles	0	±	+
3	Bras et aisselles	0	±	+
4	Mains, doigts et ongles des mains*	0	±	+
5	Thorax et abdomen	0	±	+
6	Dos et épaules	0	±	+
7	Région génitale et/ou autour de l'anus	0	±	+
8	Fesses et cuisses	0	±	+
9	Genoux, partie inférieure des jambes et chevilles	0	±	+
10	Pieds, orteils et ongles des orteils*	0	±	+

\*PSORIASIS DES ONGLES : même si la peau des mains et des pieds n'est pas atteinte, vous pouvez noter ± pour un psoriasis important touchant au moins 2 ongles des doigts ou des orteils et + s'il touche au moins 6 ongles des doigts ou des orteils.

TOTAL



PRODUIT 1A X 1B

PARTIE 1B Veuillez entourer la proposition qui décrit le mieux l'état général de votre psoriasis aujourd'hui. Votre score doit refléter la sévérité moyenne de votre psoriasis, et non pas seulement celle des régions les plus atteintes.

- |   |  |
|---|--|
| 0 | Absence de symptômes ou seulement quelques rougeurs ou pigmentations                             |
| 1 | Légères rougeurs ou présence de squames (peau qui pèle) avec tout au plus de légers épaissements |
| 2 | Présence claire de rougeurs, de squames (peau qui pèle) ou d'épaissements                        |
| 3 | Présence importante de rougeurs, de squames (peau qui pèle) ou d'épaissements                    |
| 4 | Présence très prononcée de rougeurs, squames (peau qui pèle) ou d'épaissements                   |
| 5 | Inflammation intense avec ou sans pustules (collections de pus)                                  |

Vous pourrez avoir accès à des photographies qui vous aideront à évaluer le score de votre psoriasis.

Veuillez tourner la page

**PARTIE 2** Veuillez indiquer sur l'échelle ci-dessous dans quelle mesure votre psoriasis vous affecte aujourd'hui dans votre vie quotidienne.



Légende : 0 = mon psoriasis ne me gêne pas du tout  
 5 = mon psoriasis me gêne moyennement  
 10 = mon psoriasis me gêne énormément (je ne peux pas imaginer pire)

**PARTIE 3** Veuillez cocher chaque proposition qui vous paraît juste. N'inscrivez rien si vous n'avez pas connaissance du traitement ou si vous n'êtes pas sûr(e) de vous. Cocher

À propos de votre psoriasis	
J'ai un psoriasis depuis plus de dix ans	<input type="checkbox"/>
J'ai un psoriasis depuis plus de 20 ans (point supplémentaire)	<input type="checkbox"/>
J'ai un psoriasis très inflammatoire sur l'ensemble de ma peau (érythrodermique ou pustuleux)	<input type="checkbox"/>
J'ai déjà été hospitalisé(e) à cause de mon psoriasis	<input type="checkbox"/>
À propos de votre traitement	
J'ai suivi au moins une cure de traitements par rayons UV ou de PUVA-thérapie	<input type="checkbox"/>
J'ai été traité(e) par méthotrexate (actuellement ou par le passé)	<input type="checkbox"/>
J'ai été traité(e) par acitrétine (SORIATANE, étrétinate) (actuellement ou par le passé)	<input type="checkbox"/>
J'ai été traité(e) par ciclosporine (NEORAL, SANDIMMUN) (actuellement ou par le passé)	<input type="checkbox"/>
J'ai été traité(e) par un médicament biologique administré par injection ou par perfusion (actuellement ou par le passé) Les médicaments biologiques comprennent : Remicade/infliximab ; Enbrel/étanercept ; Raptiva/éfalizumab ; Humira/adalimumab ; Stelara/ustékinumab	<input type="checkbox"/>
J'ai reçu d'autres traitements (comprimés ou injections) pour soigner mon psoriasis (actuellement ou par le passé). Si tel est le cas, vous souvenez-vous du nom du traitement ?  Nom du traitement : .....	<input type="checkbox"/>
<b>TOTAL</b>	

À remplir par le médecin ou l'infirmière

PARTIE 1  
S

SÉVÉRITÉ (0-50)

PARTIE 2  
P

PSYCHOSOCIAL (0-10)

PARTIE 3  
T

TRAITEMENT (0-10)

# Indice simplifié du psoriasis

Date : 6 / 6 / 13

À remplir par le médecin ou l'infirmière

ÉTIQUETTE  
ou n° de dossier :

Prénom : Jean

Nom : Martin

Sexe : M

PARTIE 1A Entourez la proposition qui décrit le mieux aujourd'hui l'étendue du psoriasis sur chaque région du corps.

0 ± (+)

- 0 Nulle ou minime (blanchi ou quasi blanchi), avec tout au plus quelques plaques peu épaisses et éparses (0)
- ± Manifeste, mais une partie importante de la peau est normale (0,5)
- + Étendue, touchant une partie importante de la région atteinte (1,0) §

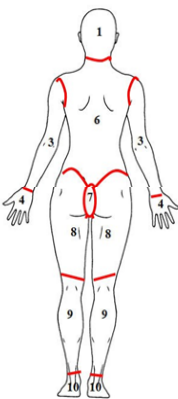
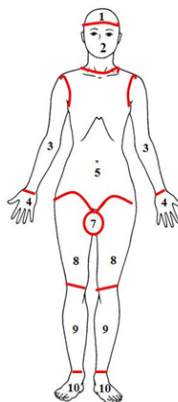
§ À noter qu'il ne s'agit pas du pourcentage de la surface corporelle (SC) atteinte : la mesure de l'étendue tient compte de la répartition des plaques

	0	1/2	1
1 Cuir chevelu et sa lisière	0	±	+
2 Visage, cou et oreilles	0	±	+
3 Bras et aisselles	0	±	+
4 Mains, doigts et ongles des mains*	0	±	+
5 Thorax et abdomen	0	±	+
6 Dos et épaules	0	±	+
7 Région anogénitale	0	±	+
8 Fesses et cuisses	0	±	+
9 Genoux, partie inférieure des jambes et chevilles	0	±	+
10 Pieds, orteils et ongles des orteils*	0	±	+

\* attribuer une note de 0,5 à une onychopathie sévère touchant ≥ 2 ongles et une note de 1,0 si elle touche ≥ 6 ongles

Score total de l'étendue : maximum de 10 points

1A **3**



PARTIE 1B Sélectionnez la proposition qui décrit le mieux aujourd'hui la sévérité moyenne du psoriasis. Toutes les zones atteintes identifiées ci-dessus doivent être prises en compte, et non pas seulement les zones les plus atteintes. Si disponibles, consultez les photographies permettant d'évaluer la sévérité du psoriasis.

- 0 Quasi blanchi : uniquement un léger érythème ou une pigmentation résiduelle
- 1 Léger : érythème et/ou squames avec un léger épaississement palpable localisé
- 2 Léger à modéré : érythème et/ou squames et la plus grande partie de la peau atteinte présente un épaississement palpable
- 3 Modéré : érythème et/ou squames et/ou épaississement de la peau
- 4 Marqué : érythème et/ou squames et/ou épaississement de la peau
- 5 Inflammation cutanée intense : avec ou sans pustules

Score moyen de la sévérité : maximum de 5 points

1B **3**

Veillez tourner la page

Étendue actuelle et score de sévérité = 1A x 1B (max. 50)

1A X 1B  
**9**

PARTIE 2 Demandez au patient d'indiquer sur l'échelle ci-dessous la réponse à la question suivante :

« Dans quelle mesure votre psoriasis affecte-t-il aujourd'hui votre vie quotidienne ? »



Légende : 0 = mon psoriasis ne me gêne pas du tout  
5 = mon psoriasis me gêne moyennement  
10 = mon psoriasis me gêne énormément (je ne peux pas imaginer pire)

PARTIE 3 Attribuez un point à chaque proposition véridique/traitement reçu (actuellement ou par le passé).

Point

À propos du psoriasis du patient

- Le patient a un psoriasis depuis plus de dix ans ✓
- Le patient a un psoriasis depuis plus de 20 ans (point supplémentaire) ✓
- Le patient a un psoriasis érythrodermique ou un psoriasis pustuleux généralisé ✓
- Le patient a déjà été hospitalisé à cause de son psoriasis ✓

À propos du traitement du patient

- Le patient a suivi au moins une cure de traitements par rayons UV ou de PUVA-thérapie ✓
- Le patient a été traité par méthotrexate (actuellement ou par le passé) ✓
- Le patient a été traité par acitrétine ou par étrétinate (actuellement ou par le passé) ✓
- Le patient a été traité par ciclosporine (actuellement ou par le passé) ✓
- Le patient a été traité par un médicament biologique (actuellement ou par le passé)  
Les médicaments biologiques comprennent : Remicade/infliximab ; Enbrel/étanercept ; Raptiva/éfalizumab ; Humira/adalimumab ; Stelara/ustékinumab
- Le patient a été traité par un autre médicament systémique pour le psoriasis (actuellement ou par le passé)

Nom du traitement : .....

Score des antécédents et des interventions : maximum de 10 points

TOTAL  
**8**

Veillez saisir les scores de chaque partie

S  
**9**

SÉVÉRITÉ (0-50)

P  
**3**

PSYCHOSOCIAL (0-10)

T  
**8**

TRAITEMENT (0-10)